

Petek, 3. 4. 2020

Zopet se bližamo koncu tedna, to je že tretji teden, ko poteka delo doma. Želim vam prijeten vikend.

### **SLJ: Domača naloga**

- Včeraj ste izpolnjevali tabelo predvidevanj v DZ na str.82.
- Danes pa boste rešili naloge na str. 84, 85, 86, ki se navezujejo na besedilo Domača naloga.
- **Vsi končajte 1., 2. in 3. nalogo, tisti, ki pa zmorete več, pa še 4., 5. in 6. nalogo.**

### **MAT: Geometrijska telesa in liki**

- Naštej geometrijske like. (kvadrat, pravokotnik, trikotnik, krog)
- Naštej geometrijska telesa. (kocka, kvader, krogla, valj)
- **V DZ, na str. 51 najdeš primere teles in likov.** Filip sprašuje po telesih, ki jih imenujemo prizme.
- Doma poišči in poimenuj modele geometrijskih teles in likov. Npr. omara ima obliko kvadra...Nadaljuj...

#### **Lastnosti geometrijskih teles**

- **V DZ na str. 52 zgoraj preberi besedilo na rumenem polju in glej sliko.**

#### **Vrste geometrijskih teles**

- **V DZ na str. 52 so predstavljena oglata in okrogla telesa**  
Po čem se razlikujejo?.....Oglata imajo vse mejne ploskve ravne, okrogla pa imajo zaobljene.

#### **Kocka in kvader**

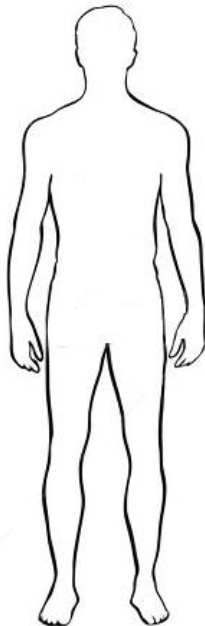
##### **DZ str. 53**

- Po čem se razlikujeta? .....Vse mejne ploskve kocke so kvadratne oblike in skladne, pri kvadru pa so lahko pravokotne oblike.  
Ali je vsaka kocka tudi kvader?.....Da, saj so vse njene mejne ploskve pravokotniki(vsak kvadrat je pravokotnik, ker ima 4 prave kote).  
Vsak kvader pa ni kocka (ker vsak kvader nima vseh mejnih ploskev kvadratnih in skladnih).

- Poglej slike ter preštej število robov, število oglišč, število mejnih ploskev in posebnosti (nasprotni mejni ploskvi sta skladni).
- Reši naloge na str. 53, 54 – 1. nal. 2. nal. \*3. nal.

### **NIT: Kako potuje hrana**

- **Odgovori na vprašanja:** Zakaj jemo in pijemo? Kaj se dogaja s hrano v telesu?
- **Pojej jabolko, ali kos kruha.** Kaj misliš, kako jabolko potuje po tvojem telesu? V obris človeškega telesa nariši pot, po kateri (po tvojem mnenju) potuje jabolko.



**Kaj že veš?** Piši v zvezek.

A Zapiši živila, ki si jih zaužil za zajtrk in malico.....

B Utemelji, zakaj je bil/ni bil obrok zdrav. ....

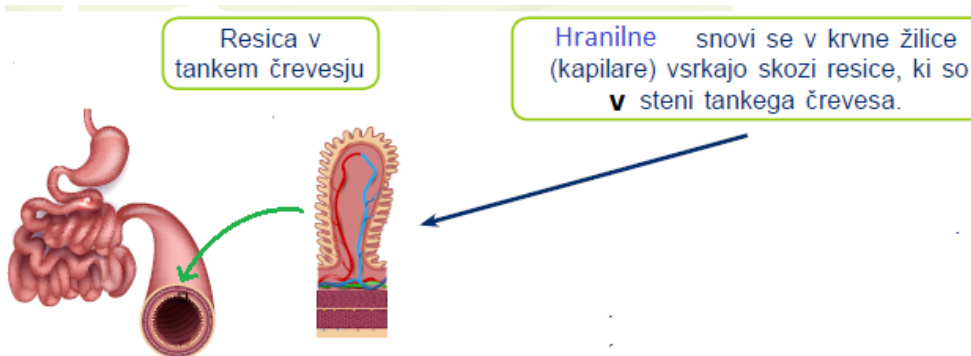
C Razloži, zakaj je hrana pomembna za delovanje telesa.....

Raznovrstna hrana vsebuje snovi (beljakovine, ogljikove hidrate, maščobe, vitamine, minerale) in vodo, ki so za delovanje telesa nujno potrebni. S hrano telo dobi energijo.

### **Pogovorimo se o prebavni cevi.**

- S čim smo jabolko zgrizli in zmleli na manjše dele? **Z zobmi.**
- Po čem se zobje razlikujejo med seboj? **Obliki, velikosti, grizni ploskvi.**  
**Opravljajo različne naloge: sekalci sekajo, grizejo, podočniki trgajo, ličniki, kočniki oz. meljaki hrano drobijo in meljejo.**

- Kaj še pomaga zmleti grižljaj? **Jezik, slina in mišice v ustni votlini.** **Žleze slinavke izločajo slino.** Ta se pomeša s hrano in jo prepoji. Z jezikom potiskamo hrano najprej do vseh zob, kasneje pa jo potisne proti žrelu. Kam gre grižljaj iz ust? V požiralnik – mišična cev, dolga 25 cm dolga.
- Kje se hrana potem ustavi? V želodcu. **Želodčne mišice hrano gnetejo in drobijo.** V želodcu so želodčne žleze, ki izločajo prebavne sokove. Prebavni sokovi kašasto mešanico hrane razgradijo na še manjše delce.
- Hrana/tekoča kaša nadaljuje pot po cevi, ki je dolga približno 6 m. Kako se imenuje? Tanko črevo.
- V stenah tankega črevesja so resice, v katerih so zelo drobne krvne žilice. Resice hranilne snovi vsrkajo v kri. Kri obogatena s hranilnimi snovmi v nadaljevanju steče v jetra, ki zadrže odvečne, nerabne in škodljive snovi. Nazadnje hranilne snovi stečejo po krvnem obtoku do vsake celice v telesu.



Resica v tankem črevesju

Hranilne snovi se v krvne žilice (kapilare) vsrkajo skozi resice, ki so v steni tankega črevesa.

- Nekateri delčki hrane/nerabne snovi pot nadaljujejo v debelo črevo, ki je krajše in širše. Tudi tu mišice črevesja potiskajo hrano proti zadnjiku.
- Kaj misliš, kaj je naloga debelega črevesa? Tu se vsrka voda, zgoščujejo se nerabne snovi, ki se izločijo skozi zadnjično odprtino oz. zadnjik.
- Kaj omogoča premikanje hrane po prebavni cevi? Mišice, ki delujejo od požiralnika naprej brez naše volje. To pomeni, da zavestno ne moremo ustaviti potovanja hrane po prebavilih.

V zvezek napiši naslov **Prebavna pot.**

**Organi prebavil:** ustna votlina in zobje, želodec, požiralnik, tanko črevo, debelo črevo, zadnjična odprtina oz. zadnjik.